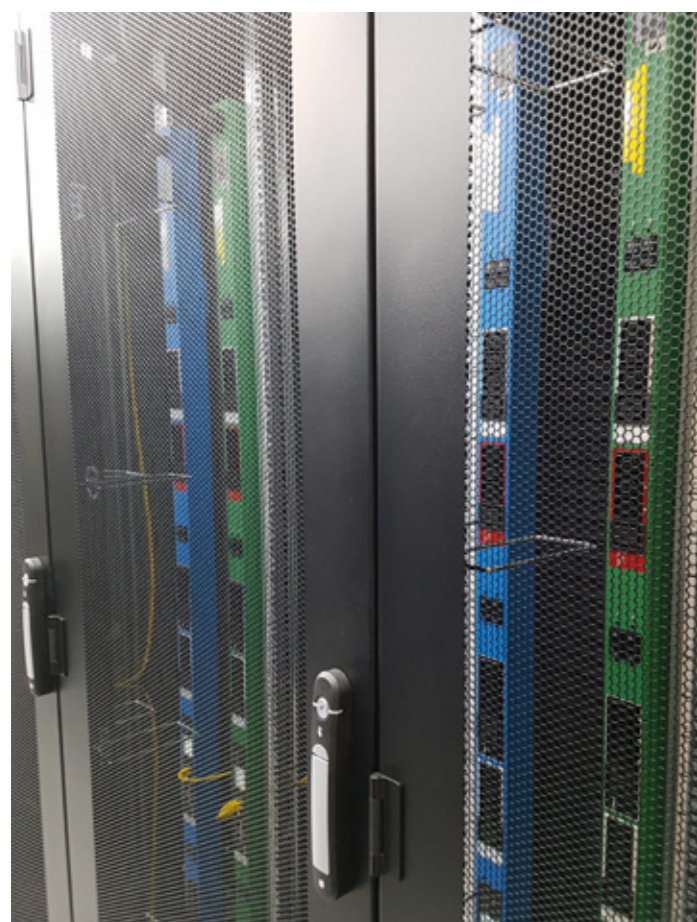


IBAarau – sinds 2018 Eniwa – breidt datacenterdiensten uit

Eniwa vertrouwt op techniek van Minkels AG bij bouw van nieuwe datacenters

Bij het nieuwe hoofdkantoor van Eniwa is ook een eigen datacenter met twee serverruimtes gebouwd. Dit maakt datamanagement in eigen huis mogelijk. Ook housing- en clouddiensten zitten in de planning. Om het hot corridor-concept optimaal te implementeren, heeft Eniwa voor de planning en bouw samengewerkt met het Zwitserse Minkels AG.



NIEUWE DATACENTER

Het gemeentelijk nutsbedrijf 'Industrielle Betriebe Arau' (IBAarau) gaat sinds 2018 verder onder de naam 'Eniwa'. Eniwa is een innovatieve, regionaal actieve fullservice provider voor energievoorziening, mobiliteit, telecommunicatie en elektrische installaties. Het nieuwe, redundant ontworpen datacenter voldoet aan de hoogste beveiligingsvereisten. Het biedt ruimte om externe bedrijven een uitgebreid dienstenpakket te leveren – van housing tot aan de exploitatie van externe IT-infrastructuren in een Zwitserse cloud.

VEELZIJDIGE DOELEN

Eniwa voerde ongeveer een jaar evaluaties uit voordat Minkels uiteindelijk het contract won voor de planning, ontwikkeling, productie en installatie van de datacenterinfrastructuur. De doelen van IT-manager Beat Wyss waren veelzijdig: de beveiliging (inclusief bescherming tegen fysieke bedreigingen) moest worden verhoogd, het energieverbruik moest omlaag, het aanbod voor externe bedrijven moest uitbreidbaar zijn en het systeem moest aan te sluiten zijn op het FTTO-concept (Fiber-to-the-Office) van de gebouwbekabeling.



Beat Wyss, IT-manager bij Eniwa

Rolf Büeler, Manager Technology, Operations & Service bij Eniwa

VAKKENNIS, REFERENTIES EN INTERESSANTE KOSTEN-BATENVERHOUDING

Eniwa was op zoek naar een partner die het gewenste hot corridor-concept kon implementeren en racks kon bouwen die de hoogte van de ruimte optimaal zouden benutten. Bovendien moest de partner bestaande racks aan kunnen vullen met eigen componenten. De gezochte provider moest ook het projectmanagement over kunnen nemen en de interface zijn met het bouwmanagement ter plaatse. Minkels overtuigde de verantwoordelijke personen met vakkennis, referenties en de interessante kosten-batenverhouding. Het was ook handig dat Minkels – als

partner van de glasvezelspecialist Connect Com AG – de technische ruimtes met op maat gemaakte kasten al had uitgerust en goed op de hoogte was van de omstandigheden ter plaatse en het geïmplementeerde FTTO-concept.

DATACENTER NAAR WENS

De serverruimtes in het nieuwe fabrieksgebouw zijn exact afgestemd op Eniwa. Samen zijn de juiste oplossingen ontwikkeld. De racks benutten de hoogte van de ruimte, de bekabeling vindt plaats van boven en volgens het FTTO-concept zijn alle IT-gebruikers in het gebouw met

OVER ENIWA AG

Eniwa is een regionaal energieservicesbedrijf met het hoofdkantoor in Buchs AG. Eniwa biedt een breed scala aan toevoer- en installatiediensten die de regio – ongeveer 30 gemeenten – voorzien van lange termijn bevoorradingszekerheid en toegevoegde waarde. Het assortiment omvat elektriciteit, aardgas / biogas, verwarming / koeling, waterstof, water, telecommunicatie, energiediensten en elektrische installaties.

www.eniwa.ch



elkaar verbonden. De beslissing om met Minkels te werken, kwam in het voorjaar van 2017 – een half jaar later werden de datacenters in gebruik genomen. Beat Wyss geeft aan de juiste partner gekozen te hebben. Hij benadrukt: “We hebben ons doel ruimschoots bereikt. De samenwerking met Minkels werkte heel goed. Ik kon er absoluut op vertrouwen dat de bouw volgens plan zou verlopen en ik heb precies het datacenter gekregen dat ik wilde. Doelgerichte samenwerking in combinatie met open communicatie – zo moet een project verlopen!”

ZEVEN DAGEN AUTONOOM WERKEN

De veiligheid en hoge beschikbaarheid van de redundant opgebouwde

infrastructuur spreekt voor zich: het gebouw is aardbevingsbestendig en kan dankzij zijn eigen noodstroomvoorziening, eigen fotovoltaïsche energie, regenwateropvang en warmteproductie maximaal zeven dagen afgesloten zijn van de buitenwereld. De single-mode glasvezelkabels zijn veilig, krachtig, schaalbaar en voorbereid op toekomstige bandbreedten en netwerkprotocollen. Bovendien is het energieverbruik 70% lager vergeleken met kopernetwerken. Dat is milieuvriendelijk en bespaart kosten. Eniwa zelf gebruikt nu slechts 20% van de beschikbare infrastructuur. IT-manager Beat Wyss heeft al contact met bedrijven die geïnteresseerd zijn in het geheel of gedeeltelijk uitbesteden

van hun IT bij Eniwa AG. Er staat nog een wijziging op stapel: voor klanten die weinig serverruimte nodig hebben, zijn deelbare rackdeuren ideaal. Dankzij het modulaire systeem is het aanpassen van componenten aan nieuwe vereisten geen probleem voor Minkels. ■